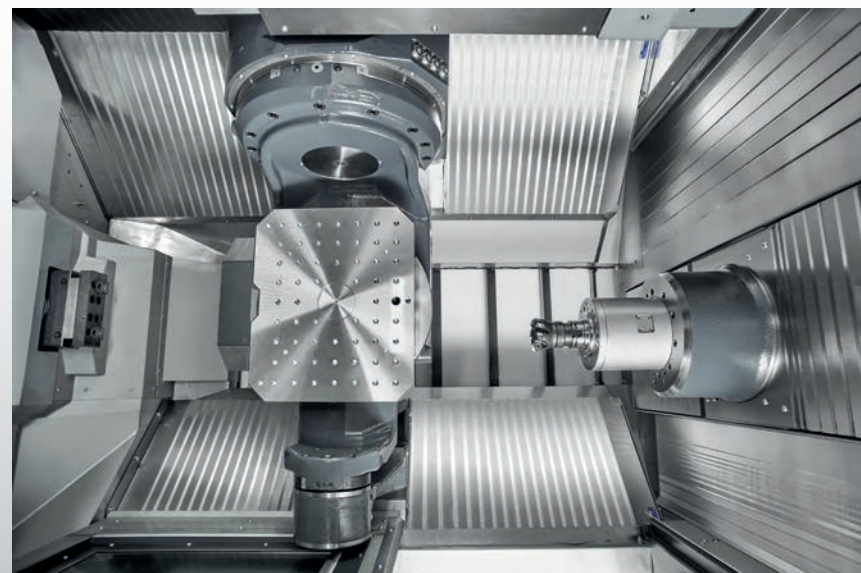


PRODUKTINFORMATION

Complete-Line – DAS Standardsystem für Maschinenschutzabdeckungen



HIGHLIGHTS

- 1** Ideales Preis-Leistungs-Verhältnis
- 2** Kürzeste Montagezeiten
- 3** Variabel Einsetzbar
- 4** Geringer Platzbedarf

PRODUKTBESCHREIBUNG

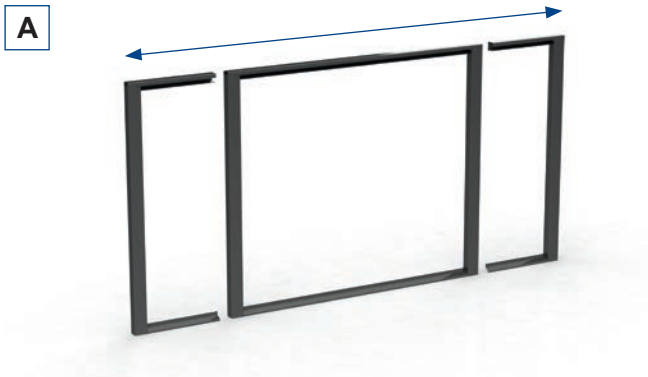
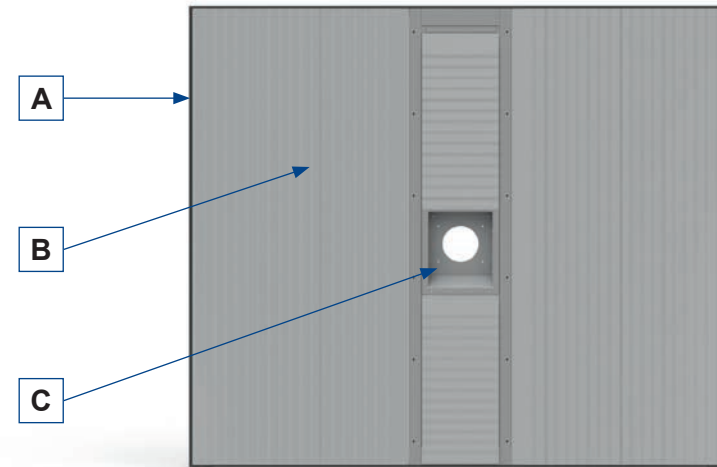
Das neue MöllerWerke Standardsystem schützt sensible Bauteile der Maschine zuverlässig vor Spänen, Kühlschmierstoff oder im Falle eines Spannverlustes auch vor Werkstücken. Complete-Line wurde entwickelt um Konstruktions- und Montagezeiten zu minimieren, Herstellungskosten zu reduzieren, sowie den Platzbedarf bestmöglich zu optimieren.

Geliefert wird ein komplett vormontiertes System, welches bereits eingestellt und auf Funktion geprüft ist.

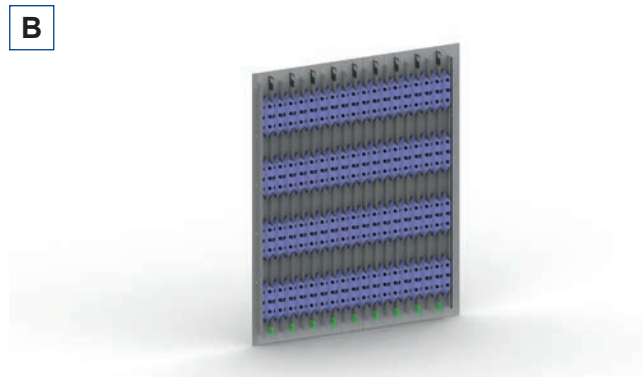
BAUKASTENSYSTEM

Produktionsoptionen

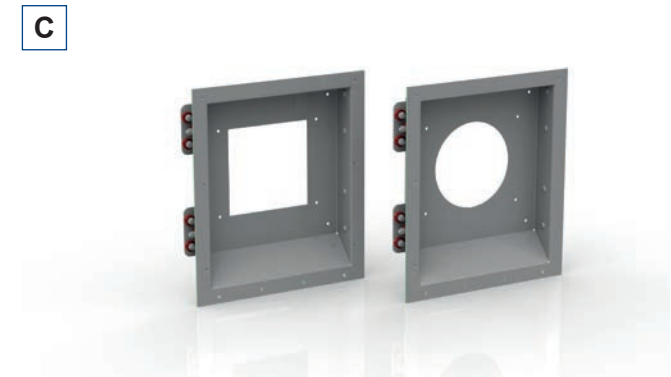
X-Achse	Hub 500–3.000 mm
Y-Achse	Hub 500–3.000 mm
Gewebe-Faltenbalg	Basisschutz ohne Stahllamellen in einfachster Bauweise
Lightflex	Standardschutz mit äußerst geringem Blockmaß
Stahlflex	Höchster Schutz, mit einzeln tauschbaren Schuppen möglich



Genormter Stahlrahmen übernimmt tragende Funktion



Modulare Bauweise der Schuppenabdeckung



Kundenspezifische Spindelkopfabdeckung

WEITERE FEATURES

Montage und Wartung

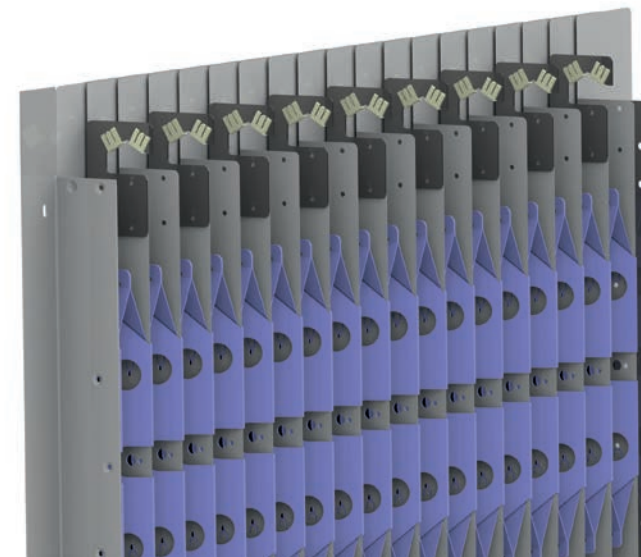
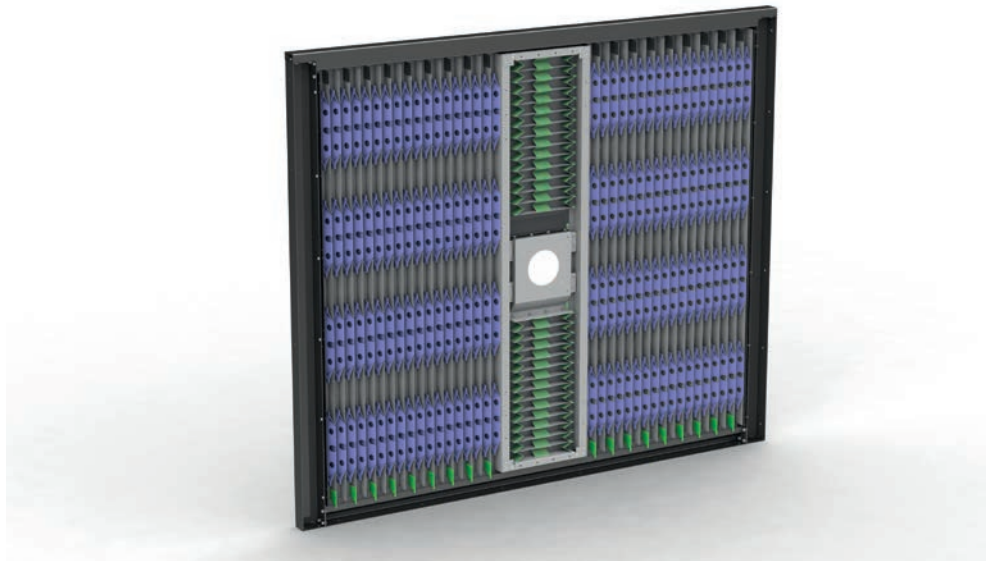
- Einfachste Anbindung an die Maschine
- Montage mit wenigen Schrauben möglich
- Wartungsfreie Gleitelemente
- Einfacher Tausch der Abdeckungen im Schadensfall
- Abdecksystem werksseitig eingestellt

Sonderelemente

- Abstreifer für Y-Achse gegen eindringen von Wendelspänen
- Lightflex Kompakt für noch geringeren Platzbedarf
- Verstärkte Federstahllamelle für anspruchsvolle Anwendungen
- Weitere Sonderelemente nach Kundenwunsch möglich

Wirtschaftlichkeit

- Geringster Platzbedarf bei optimaler Funktionalität
- Modulare Bauweise um Service-Zeiten zu verringern
- Vordefinierte Ersatzteilpakete
- Kurze Lieferzeiten durch standardisierte Bauteile
- Kaum Konstruktionsarbeit nötig



Langlebig CompleteLine Montagefreundlich Abdeckungssystem Individuell
t Flexibel Wartungsfrei Komplettbaugruppe Robust GuideLine Baukasten-Sy
dlich Abdeckungssystem Individuell Späneschutz Werkzeugmaschine gering
ruppe Robust GuideLine Baukasten-System Federstahl-Schuppe Standardis
rstem Individuell Späneschutz Werkzeugmaschine geringer Platzbedarf Zuve
kaste System Federstahl-Schuppe Standardisiert Langlebig CompleteLine
chine geringer Platzbedarf Zuverlässigkeit Flexibel Wartungsfrei Komplettba
dardisiert Langlebig CompleteLine Montagefreundlich Abdeckungssystem In
t Flexibel Wartungsfrei Komplettbaugruppe Robust GuideLine Baukasten-Sy
dlich Abdeckungssystem Individuell Späneschutz Werkzeugmaschine gering
ruppe Robust GuideLine Baukasten-System Federstahl-Schuppe Standardis
rstem Individuell Späneschutz Werkzeugmaschine geringer Platzbedarf Zuve
kaste System Federstahl-Schuppe Standardisiert Langlebig CompleteLine
maschine geringer Platzbedarf Zuverlässigkeit Flexibel Wartungsfrei Komplettbaugruppe R
andardisiert Langlebig CompleteLine Montagefreundlich Abdeckungssystem Individuell S
gkeit Flexibel Wartungsfrei Komplettbaugruppe Robust GuideLine Baukasten-System F
reudlich Abdeckungssystem Individuell Späneschutz Werkzeugmaschine geringer Pl
ruppe Robust GuideLine Baukasten-System Federstahl-Schuppe Standardis
rstem Individuell Späneschutz Werkzeugmaschine geringer Platzbedarf Zuve
kaste System Federstahl-Schuppe Standardisiert Langlebig CompleteLine
chine geringer Platzbedarf Zuverlässigkeit Flexibel Wartungsfrei Komplettba
dardisiert Langlebig CompleteLine Montagefreundlich Abdeckungssystem In
t Flexibel Wartungsfrei Komplettbaugruppe Robust GuideLine Baukasten-Sy
dlich Abdeckungssystem Individuell Späneschutz Werkzeugmaschine gering
ruppe Robust GuideLine Baukasten-System Federstahl-Schuppe Standardis
rstem Individuell Späneschutz Werkzeugmaschine geringer Platzbedarf Zuve
kaste System Federstahl-Schuppe Standardisiert Langlebig CompleteLine
chine geringer Platzbedarf Zuverlässigkeit Flexibel Wartungsfrei Komplettba
dardisiert Langlebig CompleteLine Montagefreundlich Abdeckungssystem In

MÖLLER – COMPLETE-LINE